

**基金托管雷达星 6.0.2 部署说明

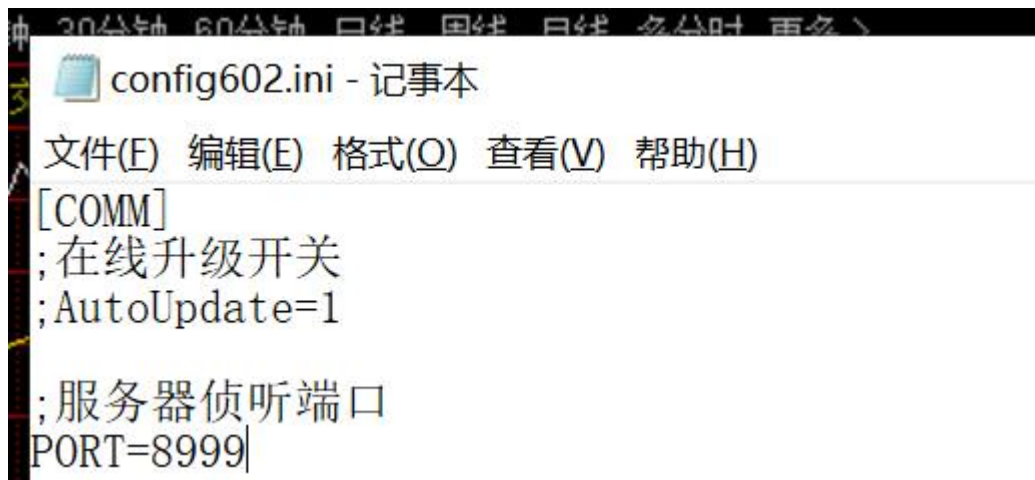
一、 解压后程序存放到 C 盘某个目录下，不需要执行安装

二、 配置服务器端口

1、 程序配置 比如开端口 8999

在[Comm]条目下

Port=8999



//接入部署配置

;服务器侦听端口

PORT=8999

;通讯加密

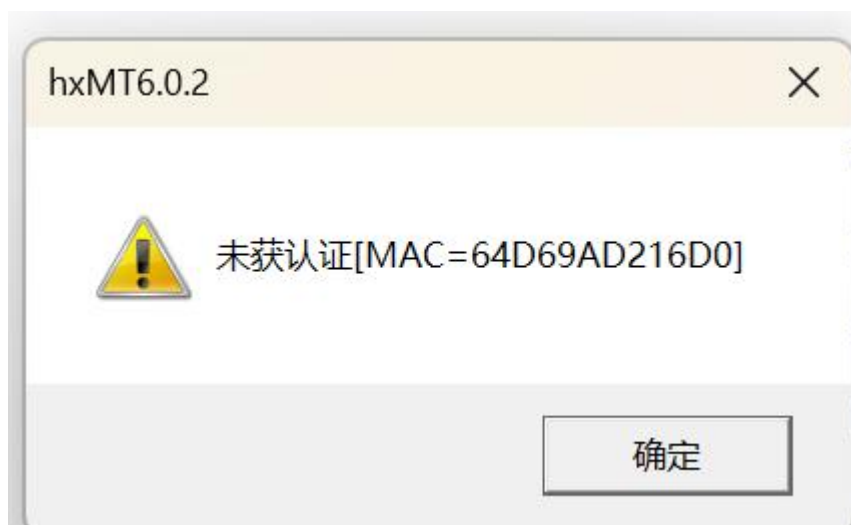
Encrypt=1

;仅回传下单回报，后续成交回报不传

TCP_OrdBackOnly =1

//

- 2、 网络防火墙设置 请网络管理设置对应的公网端口并映射到本托管服务器
- 3、 申请使用授权 经营业部认证的客户由营业部申请“账户+MAC 地址”授权。对应授权文件放入程序目录下方可使用，否则提示



授权文件，以客户号命名。比如

330100022808.dat 针对上述 MAC 地址授权。

三、 其他关键参数

1、 白名单设置

```
[W_IP]
;配置IP白名单
IP=127.0.0.1,
```

以逗号分割，最多可支持 13 个 IP[注， 20250331 仅支持一个 IP 接入]

2、 登录后可在‘添加’中修改部分参数

客户登录 V6.0.2[20240208]

交易后台

☒ 普通 ☐ 信用

客户号:

交易密码:

验证码: 8 1 1 2 更换

登录 退出 网络测速

连接服务器...

2024/1/15 15:29 DAT 文件

网络测速

当前使用： 实盘账号

输入账号时的补位前缀：

3980

业务大类： 现货

☒ 记住账号 ☐ 隐藏账号

账号类型：☒ 实盘账号 ☐ N视界账号

交易主站地址

交易服务器名称	延迟 (ms)	网络状况	双击选中
19#	>99999	无法连接	✓

行情主站地址

行情服务器名称	延迟 (ms)	网络状况	双击选中
19#-XMD	>99999	无法连接	✓

测速

保存

参数配置文件 config602.ini

[COMM]

AutoUpdate=1

//接入部署配置

;服务器侦听端口， 缺省 0

PORT=8999

;通讯加密， 缺省 0

Encrypt=1

;仅回传下单回报， 后续成交回报不传， 缺省 1

TCP_OrdBackOnly =1

//

;是否托管

TG=0

TD_SYSTEM=1

SCDM=0

[TRADE]

//委托数量变化基数+/-键的作用

nWADD=1000

//自动分拆数量,根据交易所规定来设置, 如果为 0, 则不自动分拆

maxwtsl=999900

//缺省客户

defaultkhh=

//客户号自动补位

khhzdbw=

//客户号补位前缀

khhbwqz=

//客户号长度

khhlen=12

F_BZJ=1

[CSCZ]

ZTMRJE=1.00

TTIME=09:30:00,14:30:00

FDL_N_MC=3

XGSG_AUTO=0

XGSG_TIME=11:10:10

ACJJE=3000.0000

KBHFFDL=50000

WKBHFFDL=20000

ZTFDL_MJS=0

FDL_MAX_NO=100000

CD_FDJE=0.00

CD_FDSL=0

XD_TICK=3

CD_FDBS=5

CD_LOOP_FDJSBL=40.00

CD_LOOP_TN=5

ZTFDL=10000

UP_JG=0.000

ZTFD=9.30

ZTJM1P=20000

NoCD=0

L2_T_TIME=500

DDJE=0.00

FDJE=800.00

ZTJC=0.050

LBTS=0

SDDD=0

chkCDFDJE=0

chkCDFDL=0

chkCDFZHL=0

BuyCnt=1

[ZRCC]

ZSBL1=5.080

ZSBL2=8.080

ZYBL=3.000

ZS=0

ZY=0

ZTNoSell=1

AutoSell=0

AS_OPENJC=0.050

AutoSell_Open=0

AutoSell_Open_DTJG=1

ZS_DTJ=0

[HISHQ]

;历史行情日 K 线数据目录

ShPath=.\sh\lday

SzPath=.\sz\lday

BjPath=.\bj\lday

[W_IP]

;配置 IP 白名单

IP=127.0.0.1,