

一、雷达星 6.0.2/6.0.3 快捷键操作说明

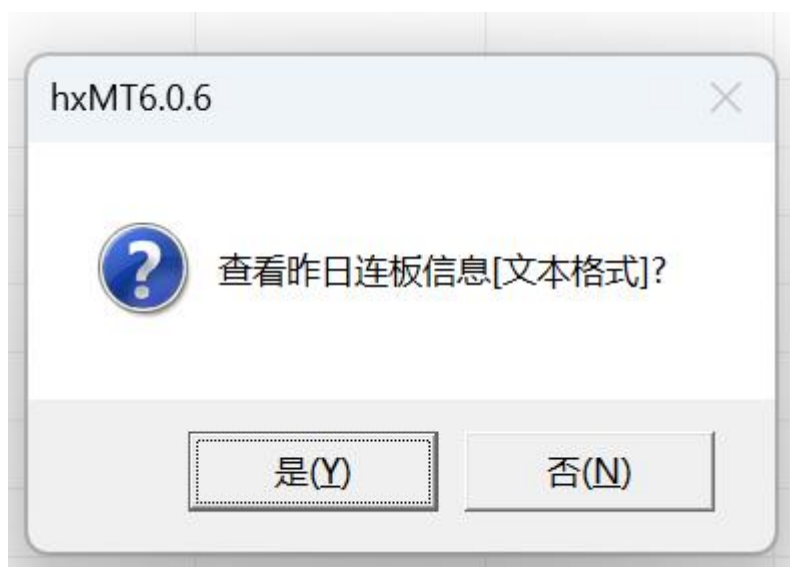
日期：2025 年 12 月 08 日

界面位置	快捷键及功能	光标位置
主界面	Q-弹出股份窗 E-弹出参数设置窗 B-弹出买入窗 S-弹出卖出窗 A-弹出添加窗 F12-弹出添加窗 F6- 查看连板信息，界面显示、文本输出 F4-刷新盯盘显示/6.0.3-买卖订单跟踪 F1-建议反馈小工具 F2-查历史委托-窗体可拉伸 F3-查历史成交-窗体可拉伸 F5-当日委托/成交 F7-查股份 F8-置顶显示 F9-查日志 Z-导入自选 P-导入批量 CTRL-启动/停止盯盘 SHIFT-撤单 C-清空盯盘 D-删除盯盘 W-涨停全选 X-涨停反选 K-修改日 K 线目录 1-分节点可用划入 2-分节点可用划出 M-设置多开参数 N-关闭多开参数 空格键-撤单重排	选中盯盘条目
股份界面	Q-启动盯盘 T-取消盯盘 B-弹出买入 D-市价清仓 1 只或全部 S-弹出卖出 R-刷新 Z-弹出转账 1-分节点可用划入 2-分节点可用划出	选中股份条目

	P-批量启动盯盘	
买入界面	Q-价格取顶买价 W-价格取卖一价 B-买入 C-委托明细框一键撤全部委托[买卖全撤]；当光标在价格栏、数量栏、代码栏时 C 键跳转到委托明细框 D-委托明细框一键撤选中；当光标在价格栏、数量栏、代码栏时 D 键跳转到委托明细框	价格栏 价格栏、数量栏、买入按钮 委托明细框
卖出界面	Q-价格取底卖价 W-价格取买一价 S-卖出 C-委托明细框一键撤全部委托[买卖全撤]；当光标在价格栏、数量栏、代码栏时 C 键跳转到委托明细框 D-委托明细框一键撤选中；当光标在价格栏、数量栏、代码栏时 D 键跳转到委托明细框	价格栏 价格、数量、卖出按钮 委托明细框

二、雷达星 6.0.2/6.0.3 连板信息操作使用说明

1、F6 键操作 在主界面按 F6 键，弹出对话框



点‘是’生成全部连板信息文件 ZRLB.TXT, 并显示【按升序】



点‘否’则生成全部连板显示【按倒序】

昨日连板(全部)/双击盯盘								
证券代码	证券名称	连板数	价格	总股本(亿)	流通股本	总市值(亿)	流通市值	行业板块
002693	双成药业	多连板	14.87	4.15	4.11	61.66	61.17	制药
603106	恒银科技	六连板	7.71	5.21	5.21	40.13	40.13	电脑硬件
600881	亚泰集团_RZRQ	六连板	1.72	32.49	32.49	55.88	55.88	
000717	中南股份_RZRQ	六连板	2.87	24.24	24.24	69.56	69.56	钢铁
601933	永辉超市_RZRQ	五连板	3.30	90.75	90.75	299.48	299.48	零售
601162	天风证券_RZRQ	五连板	3.99	86.66	86.66	345.76	345.76	券商
600390	五矿资本_RZRQ	五连板	6.06	44.98	44.98	272.58	272.58	多元金融
300085	银之杰_RZRQ	五连板	27.34	7.07	6.35	193.20	173.57	软件
002423	中粮资本_RZRQ	五连板	10.80	23.04	23.04	248.84	248.84	多元金融
000750	国海证券_RZRQ	五连板	4.39	63.86	57.96	280.35	254.45	券商
000608	阳光股份	五连板	2.28	7.50	7.45	17.10	16.98	房地产
601828	美凯龙_RZRQ	四连板	3.09	43.55	36.13	134.56	111.66	零售
600649	城投控股_RZRQ	四连板	4.49	25.30	25.30	113.58	113.58	房地产
002208	合肥城建	四连板	6.69	8.03	8.02	53.74	53.68	房地产
000402	金融街_RZRQ	四连板	3.18	29.89	29.88	95.05	95.03	房地产
603737	三棵树_RZRQ	三连板	35.88	5.27	5.27	189.09	189.09	精细化工
603517	绝味食品_RZRQ	三连板	15.48	6.20	6.20	95.96	95.96	食品
603345	安井食品_RZRQ	三连板	90.31	2.93	2.93	264.87	264.87	食品
603317	天味食品_RZRQ	三连板	11.10	10.65	10.64	118.22	118.08	食品
603198	迎驾贡酒_RZRQ	三连板	66.29	8.00	8.00	530.32	530.32	酒类
601696	中银证券_RZRQ	三连板	11.45	27.78	27.78	318.08	318.08	券商
601155	新城控股_RZRQ	三连板	13.05	22.56	22.56	294.36	294.36	房地产
600809	山西汾酒_RZRQ	三连板	198.99	12.20	12.20	2427.61	2427.61	酒类
600779	水井坊_RZRQ	三连板	41.75	4.88	4.88	203.89	203.89	酒类
600702	舍得酒业_RZRQ	三连板	54.43	3.33	3.32	181.34	180.85	酒类
600696	岩石股份_RZRQ	三连板	8.59	3.34	3.34	28.73	28.73	
600657	信达地产_RZRQ	三连板	4.15	28.52	28.52	118.35	118.35	房地产
600622	光大嘉宝_RZRQ	三连板	2.43	15.00	15.00	36.44	36.44	房地产
600606	绿地控股_RZRQ	三连板	1.89	140.54	140.54	265.62	265.62	房地产
600559	老白干酒_RZRQ	三连板	21.11	9.15	9.04	193.10	190.89	酒类
600383	金地集团_RZRQ	三连板	4.97	45.15	45.15	224.37	224.37	房地产
600376	首开股份_RZRQ	三连板	3.01	25.80	25.80	77.64	77.64	房地产
600340	华夏幸福_RZRQ	三连板	1.36	39.14	38.93	53.23	52.95	房地产
600337	美克家居_RZRQ	三连板	1.69	14.80	14.80	25.00	25.00	家居用品
600230	云铝股份	三连板	2.64	16.06	16.06	42.30	42.30	房地产

注：超过十连板的称为多连板, _RZRQ 为融资融券标识

在此，双击条目可直接添加盯盘

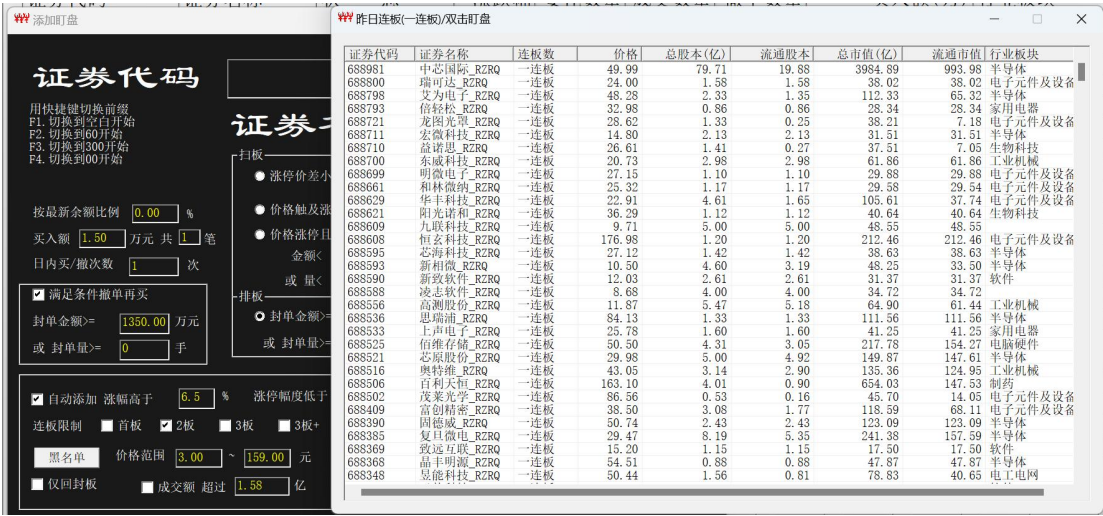
2、添加盯盘

在自动入池中，勾选连板限制

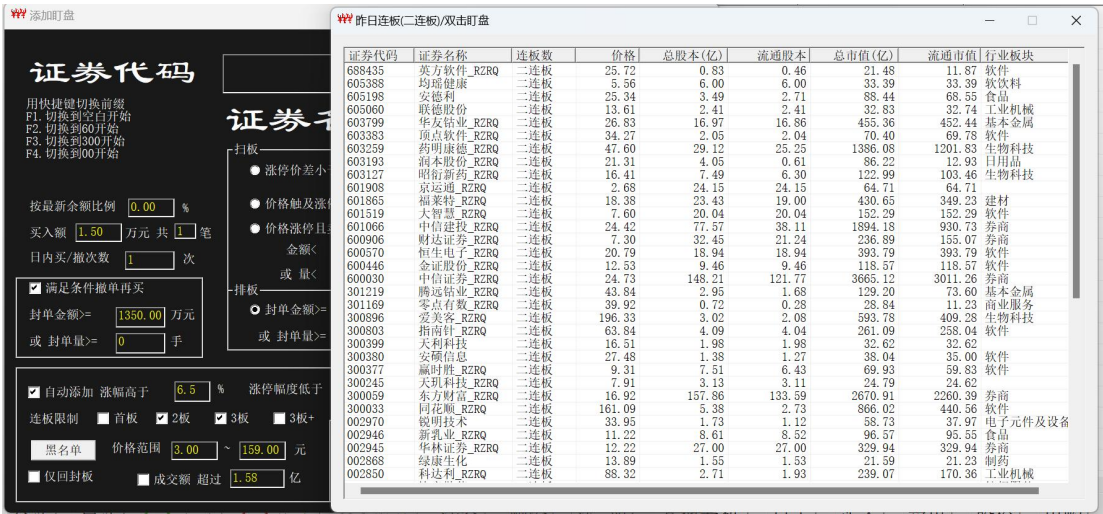


勾选首板，指昨日未涨停，今日首次涨停，无显示

勾选2板，指昨日首板，今日2板，会弹出显示



勾选3板，指昨日2板，今日3板，会弹出显示



勾选3板+，指昨日3板及以上，今日4板以上，会弹出显示

添加盯盘

证券代码

用快捷键切换前缀
F1. 切换到空白开始
F2. 切换到60开始
F3. 切换到300开始
F4. 切换到00开始

证券名称

用快捷按钮切换前缀
F1. 切换到空白开始
F2. 切换到60开始
F3. 切换到300开始
F4. 切换到00开始

按最新余额比例

买入额

万元

共

笔

日内买/撤次数

次

☒ 满足条件撤单再买

封单金额>=

1350.00

万元

或 封单量>=

0

手

☒ 自动添加 涨幅高于

6.5

%

涨停幅度低于

连板限制

☐ 首板

☒ 2板

☒ 3板

☒ 3板+

☐ 黑名单

价格范围

3.00

~

159.00

元

☐ 仅回封板

☐ 成交额 超过

1.58

亿

证券名称

连板数

价格

总股本(亿)

流通股本

总市值(亿)

流通市值

行业板块

603737

三棵树_RZQ

三连板

35.88

5.27

5.27

189.09

189.09

精细化工

603517

绝味食品_RZQ

三连板

15.48

6.20

6.20

95.96

95.96

食品

603345

安井食品_RZQ

三连板

90.31

2.93

2.93

264.87

264.87

食品

603317

天味食品_RZQ

三连板

11.10

10.65

10.64

118.22

118.08

食品

603198

迎驾贡酒_RZQ

三连板

66.29

8.00

8.00

530.32

530.32

酒类

603106

恒银科技

六连板

7.71

5.21

5.21

40.13

40.13

电脑硬件

601933

永辉超市_RZQ

五连板

3.30

90.75

90.75

299.48

299.48

零售

601828

美凯龙_RZQ

四连板

3.09

43.55

36.13

134.56

111.66

零售

601696

中银证券_RZQ

三连板

11.45

27.78

27.78

318.08

318.08

券商

601162

天风证券_RZQ

五连板

3.99

86.66

86.66

345.76

345.76

券商

601155

新城控股_RZQ

三连板

13.05

22.56

22.56

294.36

294.36

房地产

600881

亚泰集团_RZQ

六连板

1.72

32.49

32.49

55.88

55.88

钢铁

600809

山西汾酒_RZQ

三连板

198.99

12.20

12.20

2427.61

2427.61

酒类

600779

水井坊_RZQ

三连板

41.75

4.88

4.88

203.89

203.89

酒类

600702

舍得酒业_RZQ

三连板

54.43

3.33

3.32

181.34

180.85

酒类

600696

岩石股份_RZQ

三连板

8.59

3.34

3.34

28.73

28.73

房地产

600657

信达地产_RZQ

三连板

4.15

28.52

28.52

118.35

118.35

房地产

600649

城投控股_RZQ

四连板

4.49

25.30

25.30

113.58

113.58

房地产

600622

光大嘉宝_RZQ

三连板

2.43

15.00

15.00

36.44

36.44

房地产

600606

绿地控股_RZQ

三连板

1.89

140.54

140.54

265.62

265.62

房地产

600559

老白干酒_RZQ

三连板

21.11

9.15

9.04

193.10

190.89

酒类

600390

五矿资本_RZQ

五连板

6.06

44.98

44.98

272.58

272.58

多元金融

600383

金地集团_RZQ

三连板

4.97

45.15

45.15

224.37

224.37

房地产

600376

首开股份_RZQ

三连板

3.01

25.80

25.80

77.64

77.64

房地产

600340

华夏幸福_RZQ

三连板

1.36

39.14

38.93

53.23

52.95

房地产

600337

美克家居_RZQ

三连板

1.69

14.80

14.80

25.00

25.00

家居用品

600239

云南城投

三连板

2.64

16.06

16.06

42.39

42.39

房地产

600208

衢州发展_RZQ

三连板

2.41

85.09

85.09

205.07

205.04

房地产

600199

金种子酒_RZQ

三连板

13.29

6.58

6.58

87.42

87.42

酒类

600048

保利发展_RZQ

三连板

10.03

119.70

119.70

1200.64

1200.64

房地产

300917

特发服务_RZQ

三连板

51.05

1.69

1.69

86.27

86.27

房地产

300892

品源食品_RZQ

三连板

25.03

1.00

0.65

25.03

16.16

零售

连板显示，双击直接添加盯盘

昨日连板(全部)/双击盯盘

证券代码	证券名称	连板数	价格	总股本(亿)	流通股本	总市值(亿)	流通市值	行业板块
002693	双成药业	多连板	14.87	4.15	4.11	61.66	61.17	制药
603106	恒银科技	六连板	7.71	5.21	5.21	40.13	40.13	电脑硬件
600881	亚泰集团_RZQ	六连板	1.72	32.49	32.49	55.88	55.88	钢铁
000717	中南股份_RZQ	六连板	2.87	24.24	24.24	69.56	69.56	钢铁
601933	永辉超市_RZQ	五连板	3.30	90.75	90.75	299.48	299.48	零售
601162	天风证券_RZQ	五连板	3.99	86.66	86.66	345.76	345.76	券商
600390	五矿资本_RZQ	五连板	6.06	44.98	44.98	272.58	272.58	多元金融
300085	银之杰_RZQ	五连板	27.34	7.07	6.35	193.20	173.57	软件
002423	中粮资本_RZQ	五连板	10.80	23.04	23.04	248.84	248.84	多元金融
000750	国海证券_RZQ	五连板	4.39	63.86	57.96	280.35	254.45	券商
000608	阳光股份	五连板	2.28	7.50	7.45	17.10	16.98	房地产
601828	美凯龙_RZQ	四连板	3.09	43.55	36.13	134.56	111.66	零售
600649	城投控股_RZQ	四连板	4.49	25.30	25.30	113.58	113.58	房地产
002208	合肥城建	四连板	6.69	8.03	8.02	53.74	53.68	房地产
000402	金融街_RZQ	四连板	3.18	29.89	29.88	95.05	95.03	房地产
603737	三棵树_RZQ	三连板	35.88	5.27	5.27	189.09	189.09	精细化工
603517	绝味食品_RZQ	三连板	15.48	6.20	6.20	95.96	95.96	食品
603345	安井食品_RZQ	三连板	90.31	2.93	2.93	264.87	264.87	食品
603317	天味食品_RZQ	三连板	11.10	10.65	10.64	118.22	118.08	食品
603198	迎驾贡酒_RZQ	三连板	66.29	8.00	8.00	530.32	530.32	酒类
601696	中银证券_RZQ	三连板	11.45	27.78	27.78	318.08	318.08	券商
601155	新城控股_RZQ	三连板	13.05	22.56	22.56	294.36	294.36	房地产
600809	山西汾酒_RZQ	三连板	198.99	12.20	12.20	2427.61	2427.61	酒类
600779	水井坊_RZQ	三连板	41.75	4.88	4.88	203.89	203.89	酒类
600702	舍得酒业_RZQ	三连板	54.43	3.33	3.32	181.34	180.85	酒类
600696	岩石股份_RZQ	三连板	8.59	3.34	3.34	28.73	28.73	房地产
600657	信达地产_RZQ	三连板	4.15	28.52	28.52	118.35	118.35	房地产
600622	光大嘉宝_RZQ	三连板	2.43	15.00	15.00	36.44	36.44	房地产
600606	绿地控股_RZQ	三连板	1.89	140.54	140.54	265.62	265.62	房地产
600559	老白干酒_RZQ	三连板	21.11	9.15	9.04	193.10	190.89	酒类
600383	金地集团_RZQ	三连板	4.97	45.15	45.15	224.37	224.37	房地产
600376	首开股份_RZQ	三连板	3.01	25.80	25.80	77.64	77.64	房地产
600340	华夏幸福_RZQ	三连板	1.36	39.14	38.93	53.23	52.95	房地产
600337	美克家居_RZQ	三连板	1.69	14.80	14.80	25.00	25.00	家居用品

证券代码	证券名称	状态	涨跌幅	委托数量	成交数量	撤单数量	买入额(万)	行业板块	概况
☑SZ002208	合肥城建	⊖已停止	10.01	0	0	0	1.50	房地产	独

3、闭市后雷达星完成自动收盘，即可查看当日连板信息

勾选首板，显示今日一连板信息

勾选2板，显示今日二连板信息

勾选 3 板，显示今日三连板信息

勾选 3 板+，显示今日三连板以上信息

F6 键查看今日全部连板信息，可文本或屏幕显示

注：6.0.2 在 15: 05 收盘，6.0.3 在 15:05~15:30 之间随机收盘。