

# 雷达星 6.0.3/6.0.2 与通达信自定义板块适配快捷操作说明

## 一、 通达信自定义板块设置

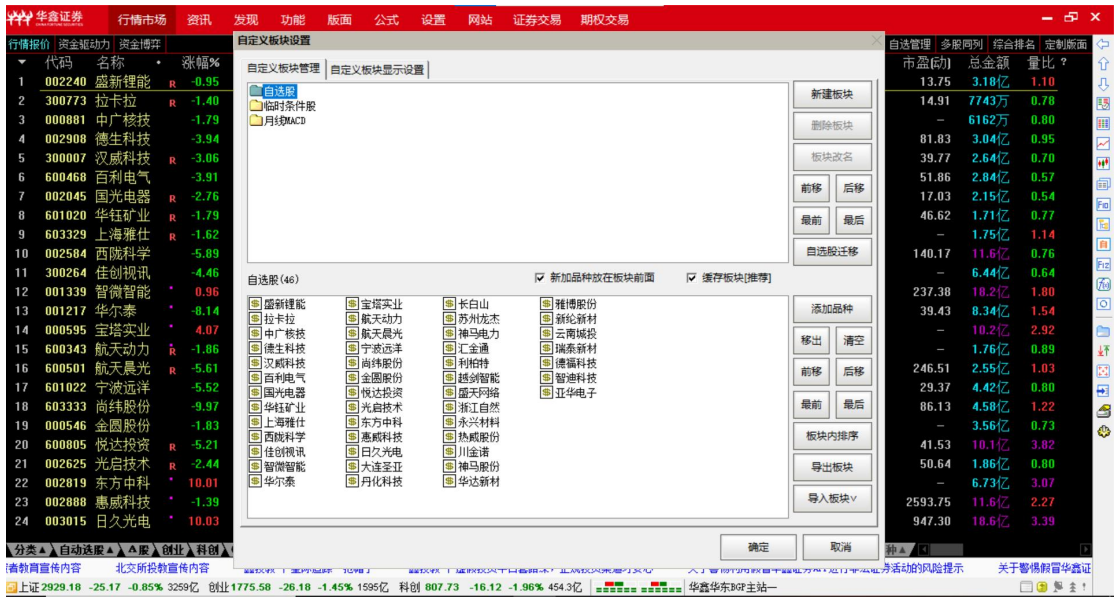
自选股

行情市场																		行情市场																																																																																																																																																																																																																																																																																																																																																																																																																																																																																																																																																																																																																																																																																																																																																																																																																																																																																																																																																																																															
行情报价		资金驱动力		资金博弈		行情市场		行情市场		行情市场		行情市场		行情市场		行情市场		行情市场		行情市场		行情市场		行情市场		行情市场		行情市场		行情市场		行情市场		行情市场		行情市场		行情市场		行情市场		行情市场		行情市场		行情市场		行情市场		行情市场		行情市场		行情市场		行情市场		行情市场		行情市场		行情市场		行情市场		行情市场		行情市场		行情市场		行情市场		行情市场		行情市场		行情市场		行情市场		行情市场		行情市场		行情市场		行情市场		行情市场		行情市场		行情市场		行情市场		行情市场		行情市场		行情市场		行情市场		行情市场		行情市场		行情市场		行情市场		行情市场		行情市场		行情市场		行情市场		行情市场		行情市场		行情市场		行情市场		行情市场		行情市场		行情市场		行情市场		行情市场		行情市场		行情市场		行情市场		行情市场		行情市场		行情市场		行情市场		行情市场		行情市场		行情市场		行情市场		行情市场		行情市场		行情市场		行情市场		行情市场		行情市场		行情市场		行情市场		行情市场		行情市场		行情市场		行情市场		行情市场		行情市场		行情市场		行情市场		行情市场		行情市场		行情市场		行情市场		行情市场		行情市场		行情市场		行情市场		行情市场		行情市场		行情市场		行情市场		行情市场		行情市场		行情市场		行情市场		行情市场		行情市场		行情市场		行情市场		行情市场		行情市场		行情市场		行情市场		行情市场		行情市场		行情市场		行情市场		行情市场		行情市场		行情市场		行情市场		行情市场		行情市场		行情市场		行情市场		行情市场		行情市场		行情市场		行情市场		行情市场		行情市场		行情市场		行情市场		行情市场		行情市场		行情市场		行情市场		行情市场		行情市场		行情市场		行情市场		行情市场		行情市场		行情市场		行情市场		行情市场		行情市场		行情市场		行情市场		行情市场		行情市场		行情市场		行情市场		行情市场		行情市场		行情市场		行情市场		行情市场		行情市场		行情市场		行情市场		行情市场		行情市场		行情市场		行情市场		行情市场		行情市场		行情市场		行情市场		行情市场		行情市场		行情市场		行情市场		行情市场		行情市场		行情市场		行情市场		行情市场		行情市场		行情市场		行情市场		行情市场		行情市场		行情市场		行情市场		行情市场		行情市场		行情市场		行情市场		行情市场		行情市场		行情市场		行情市场		行情市场		行情市场		行情市场		行情市场		行情市场		行情市场		行情市场		行情市场		行情市场		行情市场		行情市场		行情市场		行情市场		行情市场		行情市场		行情市场		行情市场		行情市场		行情市场		行情市场		行情市场		行情市场		行情市场		行情市场		行情市场		行情市场		行情市场		行情市场		行情市场		行情市场		行情市场		行情市场		行情市场		行情市场		行情市场		行情市场		行情市场		行情市场		行情市场		行情市场		行情市场		行情市场		行情市场		行情市场		行情市场		行情市场		行情市场		行情市场		行情市场		行情市场		行情市场		行情市场		行情市场		行情市场		行情市场		行情市场		行情市场		行情市场		行情市场		行情市场		行情市场		行情市场		行情市场		行情市场		行情市场		行情市场		行情市场		行情市场		行情市场		行情市场		行情市场		行情市场		行情市场		行情市场		行情市场		行情市场		行情市场		行情市场		行情市场		行情市场		行情市场		行情市场		行情市场		行情市场		行情市场		行情市场		行情市场		行情市场		行情市场		行情市场		行情市场		行情市场		行情市场		行情市场		行情市场		行情市场		行情市场		行情市场		行情市场		行情市场		行情市场		行情市场		行情市场		行情市场		行情市场		行情市场		行情市场		行情市场		行情市场		行情市场		行情市场		行情市场		行情市场		行情市场		行情市场		行情市场		行情市场		行情市场		行情市场		行情市场		行情市场		行情市场		行情市场		行情市场		行情市场		行情市场		行情市场		行情市场		行情市场		行情市场		行情市场		行情市场		行情市场		行情市场		行情市场		行情市场		行情市场		行情市场		行情市场		行情市场		行情市场		行情市场		行情市场		行情市场		行情市场		行情市场		行情市场		行情市场		行情市场		行情市场		行情市场		行情市场		行情市场		行情市场		行情市场		行情市场		行情市场		行情市场		行情市场		行情市场		行情市场		行情市场		行情市场		行情市场		行情市场		行情市场		行情市场		行情市场		行情市场		行情市场		行情市场		行情市场		行情市场		行情市场		行情市场		行情市场		行情市场		行情市场		行情市场		行情市场		行情市场		行情市场		行情市场		行情市场		行情市场		行情市场		行情市场		行情市场		行情市场		行情市场		行情市场		行情市场		行情市场		行情市场		行情市场		行情市场		行情市场		行情市场		行情市场		行情市场		行情市场		行情市场		行情市场		行情市场		行情市场		行情市场		行情市场		行情市场		行情市场		行情市场		行情市场		行情市场		行情市场		行情市场		行情市场		行情市场		行情市场		行情市场		行情市场		行情市场		行情市场		行情市场		行情市场		行情市场		行情市场		行情市场		行情市场		行情市场		行情市场		行情市场		行情市场		行情市场		行情市场		行情市场		行情市场		行情市场		行情市场		行情市场		行情市场		行情市场		行情市场		行情市场		行情市场		行情市场		行情市场		行情市场		行情市场		行情市场		行情市场		行情市场		行情市场		行情市场		行情市场		行情市场		行情市场		行情市场		行情市场		行情市场		行情市场		行情市场		行情市场		行情市场		行情市场		行情市场		行情市场		行情市场		行情市场		行情市场		行情市场		行情市场		行情市场		行情市场		行情市场		行情市场		行情市场		行情市场		行情市场		行情市场		行情市场		行情市场		行情市场		行情市场		行情市场		行情市场		行情市场		行情市场		行情市场		行情市场	

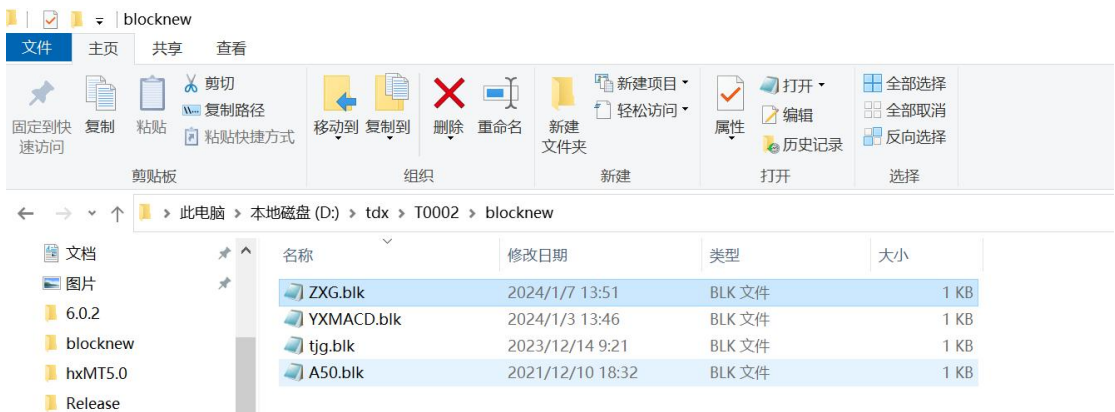
自定义板块设置

行情市场		资讯		发现	功能	版面	公式	设置	网站	证券交易	期权交易																		
行情报价		资金驱动力		资金博弈												分类过滤		自选管理		多屏同列		综合排名		定制版面					
▼	代码	名称	涨幅%	现价	涨跌	买价	卖价	总量	现量	涨跌%	换手%	今开	最高	最低	昨收	市盈率	总金额	量比?											
1	002240	盛新锂能	R -0.95	21.78	-0.21	21.77	21.78	143088	1178	-0.04	1.68	21.92	22.60	21.68	21.99	13.75	3.18亿	1.10											
2	300773	拉卡拉	R -1.40	15.44	-0.22	15.44	15.46	49676	378	-0.25	0.68	15.74	15.75	15.37	15.66	14.91	7743万	0.78											
3	000881	中广核技	-1.79	7.14	-0.13	7.13	7.14	85746	576	0.00	1.10	7.28	7.29	7.09	7.27	-	6162万	0.80											
4	002908	德生科技	-3.94	12.93	-0.53	12.92	12.93	230334	1951	-0.22	7.46	13.71	13.82	12.61	13.46	81.83	3.04亿	0.95											
5	300007	汉威科技	R -3.06	18.70	-0.59	18.70	18.71	139120	1320	0.16	4.91	19.45	19.68	18.53	19.29	39.77	2.64亿	0.70											
6	600468	百川电气	R -3.91	6.14	-0.25	6.13	6.14	457122	5619	0.16	4.20	6.32	6.40	6.06	6.39	51.86	2.84亿	0.57											
7	002045	国光电器	R -2.76	15.13	-0.43	15.12	15.13	140260	1353	-0.12	3.00	15.56	15.80	14.92	15.56	17.03	2.15亿	0.54											
8	601020	华钰矿业	R -1.79	9.85	-0.18	9.84	9.85	172433	3013	-0.09	2.19	10.01	10.14	9.76	10.03	46.62	1.71亿	0.77											
9	603329	上海雅仕	R -1.62	16.36	-0.27	16.36	16.37	105778	1298	-0.23	6.66	16.25	16.87	16.20	16.63	-	1.75亿	1.14											
10	002584	西藏科学	-5.89	9.42	-0.59	9.42	9.43	117.4万	14566	-0.52	27.15	9.65	10.38	9.12	10.01	140.17	11.6亿	0.76											
11	300264	佳创视讯	-4.46	7.93	-0.37	7.93	7.94	796196	11953	-0.49	21.60	8.34	8.53	7.76	8.30	-	6.44亿	0.64											
12	001339	智微智能	*	9.56	39.80	0.38	39.80	39.81	447715	7892	0.25	63.09	40.87	43.36	37.94	39.42	237.38	18.2亿	1.80										
13	001217	华尔特	*	-0.14	15.80	-1.40	15.79	15.80	514973	4338	0.51	38.74	16.81	17.71	15.48	17.20	39.43	8.34亿	1.54										
14	000595	宝塔实业	*	4.07	6.40	0.25	6.40	6.41	169.9万	8782	-0.30	14.93	5.99	6.70	5.54	6.15	-	10.2亿	2.92										
15	600343	航天动力	R -1.86	10.53	-0.20	10.52	10.53	166103	4219	-0.27	2.60	10.72	10.93	10.45	10.73	-	1.76亿	0.89											
16	600501	航天晨光	R -5.61	14.14	-0.84	14.14	14.15	176617	2895	-0.27	4.19	14.76	14.92	14.00	14.98	246.51	2.55亿	1.03											
17	601022	宁波远洋	R -5.52	11.64	-0.68	11.64	11.65	375509	6088	0.17	28.69	12.01	12.22	11.51	12.32	29.37	4.42亿	0.80											
18	603333	尚纬股份	-9.97	5.60	-0.62	-	5.60	816561	761	0.00	13.14	5.60	5.72	5.60	6.22	86.13	4.58亿	1.22											
19	000546	金圆股份	-1.83	8.56	-0.16	8.56	8.57	410406	7323	0.00	5.77	8.58	8.89	8.48	8.72	-	3.56亿	0.73											
20	600805	悦达投资	R -5.21	5.82	-0.32	5.82	5.83	163.7万	12280	-0.84	19.25	6.28	6.60	5.80	6.14	41.53	10.1亿	3.82											
21	002625	光启技术	R -2.44	14.02	-0.35	14.02	14.03	131748	985	-0.13	0.74	14.36	14.43	13.96	14.37	50.64	1.86亿	0.80											
22	002819	东方中科	*	10.01	33.51	3.05	33.51	-	201081	699	0.00	8.57	33.51	33.51	32.20	30.46	-	6.73亿	3.07										
23	002888	惠威科技	*	-1.39	27.75	-0.39	27.74	27.75	396373	2335	-1.38	52.43	28.70	30.95	26.97	28.14	2593.75	11.6亿	2.27										
24	003015	日久光电	*	10.03	16.35	1.49	16.35	-	124.3万	740	0.00	50.56	14.83	16.35	13.37	14.86	947.30	18.6亿	3.39										
										月线MACD(自动)		51																	
										自定义板块设置																			
分类		自动选股		▲	▲	创建	CDR	▲	▲	基金	▲	▲	债券	▲	▲	信托	▲	▲	期货	期货现货	▲	基金理财	▲	基金品种	▲				
华鑫证券有限责任公司上海松江区证券营业部转让公告										华鑫证券有限责任公司关于撤销上海松江区证券营业部转让公告										华鑫证券有限责任公司郑州商务外环证券营业部转让公告									

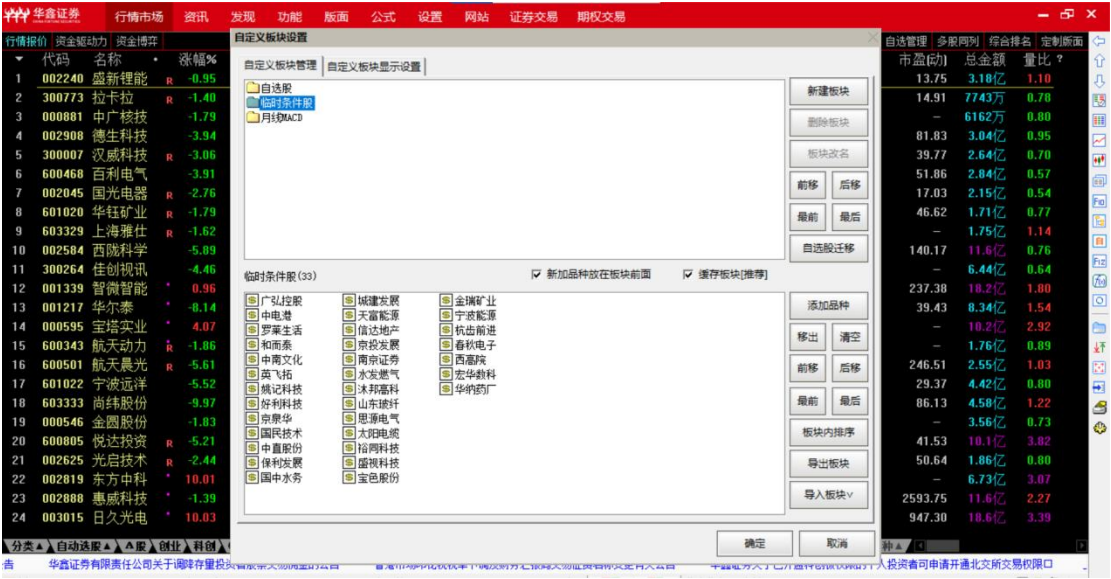
自选股设置



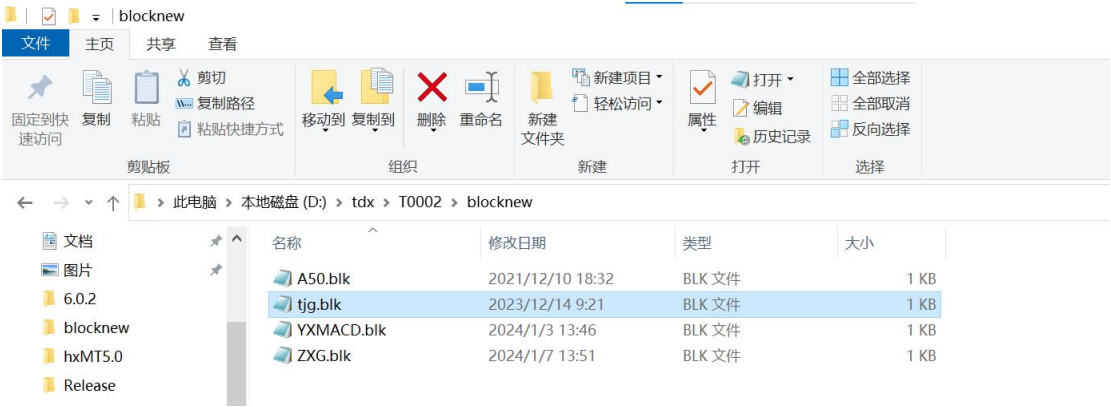
对应数据文件：\通达信目录\t0002\blocknew\ZXG.BLK



条件股设置



对应数据文件：\通达信目录\t0002\blocknew\TJG.BLK



Ctrl+Z 键操作





## 加入 条件股

行情市场

资讯

发现

功能

版面

公式

设置

网站

证券交易

期权交易

行情报价

资金驱动力

资金博弈

分类过滤

自选管理

多屏同列

综合排名

定制版面

代码	名称	涨幅%	现价	涨跌	买价	卖价	总量	现量	涨速%	换手%	今开	最高	最低	昨收	市盈率	总市值	金额	量比	?
002240	盛新锂能	-0.95	21.78	-0.21	21.77	21.78	143088	1178	-0.04	1.68	21.92	22.68	21.68	21.99	13.75	3.18亿	7.31	1.10	
300773	拉卡拉	-1.40	15.44	-0.22	15.44	15.46	49676	378	-0.25	0.68	15.74	15.75	15.37	15.66	14.91	7743万	0.78		
000881	中广核技	-1.79	7.14	-0.13	7.13	7.14	85746	576	0.00	1.10	7.28	7.29	7.09	7.27	-	6162万	0.80		
002908	德生科技	-3.94	12.93	-0.53	12.92	12.93	230334	1951	-0.22	7.46	13.71	13.82	12.61	13.46	81.83	3.04亿	0.95		
300007	汉威科技	-3.06	10.70	-0.59									10.53	19.29	39.77	2.64亿	0.70		
600468	百利电气	-3.91	6.14	-0.25									6.06	6.39	51.86	2.84亿	0.57		
702045	国光电器	-2.76	15.13	-0.43									14.92	15.56	17.03	2.15亿	0.54		
601020	华钰矿业	-1.79	9.95	-0.18									9.76	10.03	46.62	1.71亿	0.77		
603329	上海雅仕	-1.62	16.36	-0.27									16.20	16.63	-	1.75亿	1.14		
002584	西陇科学	-5.89	9.42	-0.59									9.12	10.01	140.17	11.6亿	0.76		
300264	佳创视讯	-4.46	7.93	-0.37									7.76	8.30	-	6.44亿	0.64		
001339	智微智能	* 0.96	39.80	0.38									37.94	39.42	237.38	18.2亿	1.80		
001217	华尔泰	* -8.14	15.80	-1.40									15.40	17.20	39.43	8.34亿	1.54		
000595	宝塔实业	* 4.07	6.40	0.25									5.54	6.15	-	10.2亿	2.92		
600343	航天动力	-1.86	10.53	-0.20									10.45	10.73	-	1.76亿	0.89		
600501	航天晨光	-5.61	14.14	-0.84									14.00	14.98	246.51	2.55亿	1.03		
601022	宁波远洋	-5.52	11.64	-0.68									11.51	12.32	29.37	4.42亿	0.80		
603333	南纺股份	-9.97	5.60	-0.62									5.60	6.22	86.13	4.50亿	1.22		
000546	金悦股份	-1.83	8.56	-0.32									8.48	8.72	-	3.56亿	0.73		
600805	悦达投资	-5.21	8.52	-0.36									5.80	6.14	41.53	10.17亿	3.82		
002625	光启技术	-2.44	14.02	-0.35	14.02	14.03	131748	985	-0.13	0.74	14.36	14.43	13.96	14.37	50.64	1.86亿	0.80		
002878	东方中科	* 10.01	33.51	3.05	33.51	-	201081	699	0.00	8.57	33.51	33.51	32.20	30.46	-	6.73亿	3.07		
002888	惠康科技	* -1.39	27.75	-0.39	27.74	27.75	396373	2335	-1.38	52.43	28.70	30.95	26.97	28.14	2593.75	11.6亿	2.27		
003015	日久光电	* 10.03	16.35	1.49	16.35	-	124.3万	740	0.00	50.56	14.83	16.35	13.37	14.86	947.30	18.6亿	3.39		

分类

自选选股

个股

创业板

科创板

CDR

基金

债券

港股

美股

期货

商品期货

基金理财

其它品种

公告

上海东睿禁止部分网间信息交互公告

华鑫证券关于已开通科创板权限的个人投资者可申请开通上交所交易权限公告

香港市场印花税税率下调对财务汇报交易记录名称变更有关公告

华鑫证券有限责任公司上海

华钰矿业 加入到 条件股

华鑫证券

行情市场

资讯

发现

功能

版面

公式

设置

网站

证券交易

期权交易

行情报价

资金流动

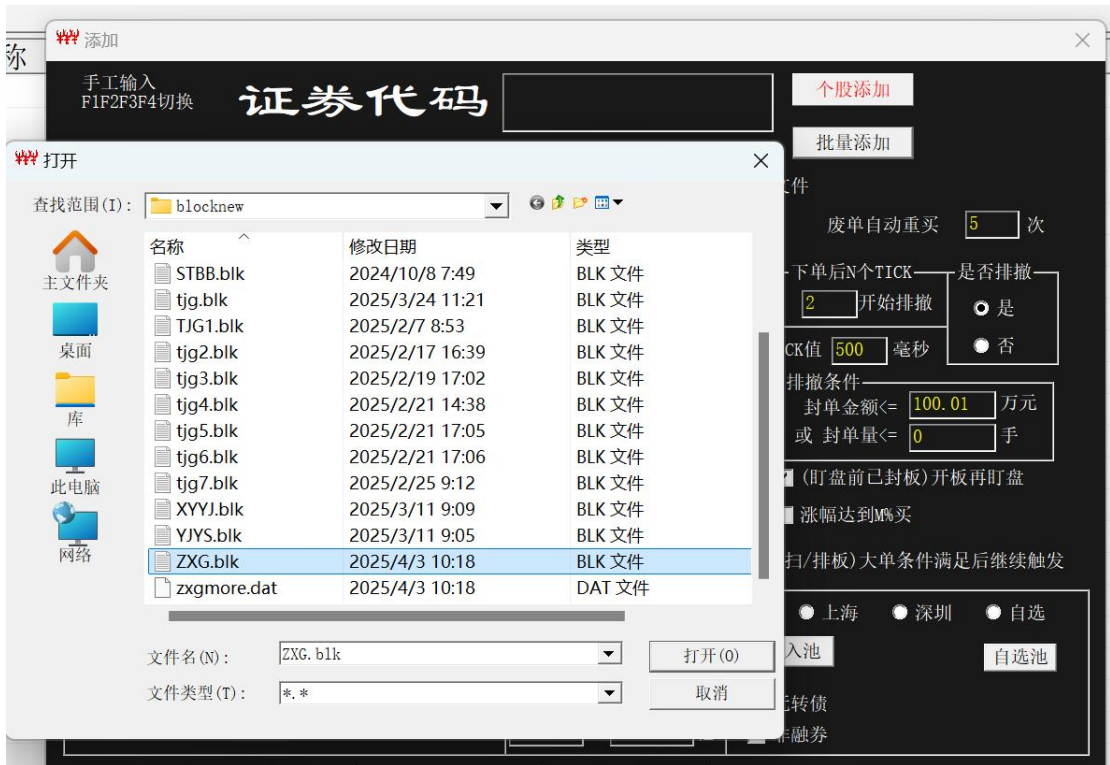
资金博弈

</

通达信自定义板块一般是中文的首字拼音，比如条件股-TJG，大盘股-DPG 等等.BLK 文件。

## 二、 雷达星快捷关联操作

### 1、 批量添加 仅以 6.0.3 示例



点击“批量添加”按钮



点‘是’后主界面 P 键可批量导入。后面将继续使用批量文件

\\tdx\\t0002\\blocknew\\zxg.blk

券代码

证券名称

元

个股添加

批量添加

☒ 不扫涨停开盘

☒ 不更换批文件

前N笔(0全部), N= 

0

扫板

☐ 涨停价差小于 

0.000

 元 或

废单自动重买 

5

 次

在‘添加’中 勾选 ‘不更换批文件’，点击‘批量添加’，直接导入批量盯盘。

主界面上 按 P 键批量导入\tdx\t0002\blocknew\zxg.blk

hxtMT[20240108V6.0.3] - 雷达星

证券代码	证券名称	状态	涨跌幅	委托数量	成交数量	撤单数量	买入额(万)
<input type="checkbox"/> SZ000529	广弘控股	已停止	-3.40	0	0	0	0.50
<input type="checkbox"/> SZ001287	中电港	已停止	-1.48	0	0	0	0.50
<input type="checkbox"/> SZ002293	罗莱生活	已停止	1.53	0	0	0	0.50
<input type="checkbox"/> SZ002402	和而泰	已停止	-1.55	0	0	0	0.50
<input type="checkbox"/> SZ002445	中南文化	已停止	-3.81	0	0	0	0.50
<input type="checkbox"/> SZ002528	英飞拓	已停止	-2.75	0	0	0	0.50
<input type="checkbox"/> SZ002605	姚记科技	已停止	-3.64	0	0	0	0.50
<input type="checkbox"/> SZ002729	好利科技	已停止	-1.94	0	0	0	0.50
<input type="checkbox"/> SZ002885	京泉华	已停止	-3.33	0	0	0	0.50
<input type="checkbox"/> SZ300077	国民技术	已停止	-2.13	0	0	0	0.50
<input type="checkbox"/> SH600038	中直股份	已停止	-1.47	0	0	0	0.50
<input type="checkbox"/> SH600048	保利发展	已停止	0.22	0	0	0	0.50
<input type="checkbox"/> SH600187	国中水务	已停止	-1.88	0	0	0	0.50
<input type="checkbox"/> SH600266	城建发展	已停止	-0.22	0	0	0	0.50
<input type="checkbox"/> SH600509	天富能源	已停止	-3.30	0	0	0	0.50
<input type="checkbox"/> SH600657	信达地产	已停止	-0.28	0	0	0	0.50
<input type="checkbox"/> SH600683	京投发展	已停止	-0.42	0	0	0	0.50
<input type="checkbox"/> SH601990	南京证券	已停止	-0.64	0	0	0	0.50
<input type="checkbox"/> SH603318	水发燃气	已停止	-1.86	0	0	0	0.50
<input type="checkbox"/> SH603398	沐邦高科	已停止	-4.01	0	0	0	0.50
<input type="checkbox"/> SH605006	山东玻纤	已停止	-1.00	0	0	0	0.50
<input type="checkbox"/> SZ002028	思源电气	已停止	0.21	0	0	0	0.50
<input type="checkbox"/> SZ002300	太阳电缆	已停止	-2.71	0	0	0	0.50
<input type="checkbox"/> SZ002601	松日科技	已停止	0.04	0	0	0	0.50

全选反选

启动

停止

撤单

清空

删除

添加

其他参数

公示栏

鑫策略

买入

卖出

股份

申购

配股

客户号:00022808 可用资金:127881.77 A添加P批量Z自选F2F3历史F5委托F7股份F8置顶F9日志共订阅68只证券行情,其中盯盘0只 交易通讯正常 行情通讯正常 14:37:11

当你在通达信中【ctrl+z】把某个股票代码添加到自定义板块-自选股后，在主界面用 P 键即可添加该股票的盯盘，或在‘添加’界面中快捷添加盯盘。



证券代码	证券名称	状态	涨跌幅	委托数量	成交数量	撤单数量	买入额(万)	行业板块
☑️***SZ002427	尤夫股份	⊖已停止	4.13	0	0	0	1.51	化纤
☑️***SZ301272	英华特	⊖已停止	2.22	0	0	0	1.51	工业机械
☑️***SH603499	翔港科技	⊖已停止	3.98	0	0	0	1.51	包装
☑️***SZ000859	国风新材	⊖已停止	4.83	0	0	0	1.51	化工原料
☑️***SZ001212	中旗新材	⊖已停止	9.99	0	0	0	1.51	建材
☑️***SZ001332	锡装股份	⊖已停止	3.98	0	0	0	1.51	工业机械
☑️***SZ002058	威尔泰	⊖已停止	1.27	0	0	0	1.51	工业机械
☑️***SZ002255	海陆重工	⊖已停止	7.72	0	0	0	1.51	工业机械
☑️***SZ002688	金河生物	⊖已停止	10.00	0	0	0	1.51	制药
☑️***SZ002923	润都股份	⊖已停止	10.01	0	0	0	1.51	制药
☑️***SZ002900	哈三联	⊖已停止	10.02	0	0	0	1.51	制药
☑️***SH600506	统一股份	⊖已停止	-2.95	0	0	0	1.51	石油天然气
☑️***SH600753	庚星股份	⊖已停止	-1.76	0	0	0	1.51	贸易
☑️***SH605069	正和生态	⊖已停止	-3.99	0	0	0	1.51	环保
☑️***SH603192	汇得科技	⊖已停止	-2.67	0	0	0	1.51	精细化工
☑️***SH603590	康辰药业	⊖已停止	1.87	0	0	0	1.51	制药
☑️***SH603739	蔚蓝生物	⊖已停止	10.01	0	0	0	1.51	农业
☑️***SH603958	哈森股份	⊖已停止	-2.01	0	0	0	1.51	纺织服装
☑️***SH603359	东珠生态	⊖已停止	-1.87	0	0	0	1.51	环保
☑️***SZ000953	河化股份	⊖已停止	-6.70	0	0	0	1.51	精细化工
☑️***SH603238	诺邦股份	⊖已停止	4.96	0	0	0	1.51	纺织服装
☑️***SH605303	园林股份	⊖已停止	-0.43	0	0	0	1.51	建筑

自动 间隔 30 秒 扫描 批量文件【ZXG.BLK】



通达信 加入 批量文件【ZXG.BLK】

证券代码	证券名称	状态	涨跌幅	委托数量	成交数量	撤单数量	买入额(万)	行业板块	概念板块
☑️***SZ301272	英华特	⊖已停止	2.57	0	0	0	1.51	工业机械	高振幅, 小市值, 非
☑️***SH603499	翔港科技	⊖已停止	3.74	0	0	0	1.51	包装	首板, 市场情绪, 首
☑️***SZ000859	国风新材	⊖已停止	4.66	0	0	0	1.51	化工原料	成交主力, 市场情绪
☑️***SZ001212	中旗新材	⊖已停止	9.99	0	0	0	1.51	建材	全部A股, 领涨龙头
☑️***SZ001332	锡装股份	⊖已停止	3.79	0	0	0	1.51	工业机械	高振幅, 市场情绪,
☑️***SZ002058	威尔泰	⊖已停止	1.18	0	0	0	1.51	工业机械	新质生产力综合, 全
☑️***SZ002255	海陆重工	⊖已停止	7.84	0	0	0	1.51	工业机械	煤清洁技术, 新质生
☑️***SZ002688	金河生物	⊖已停止	10.00	0	0	0	1.51	制药	新质生产力综合, 全
☑️***SZ002923	润都股份	⊖已停止	7.42	0	0	0	1.51	制药	医药集采, 新质生产
☑️***SZ002900	哈三联	⊖已停止	10.02	0	0	0	1.51	制药	医药集采, 新质生产
☑️***SH600506	统一股份	⊖已停止	-3.18	0	0	0	1.51	石油天然气	市场情绪, 成交主力
☑️***SH600753	庚星股份	⊖已停止	-1.76	0	0	0	1.51	贸易	龙虎榜, 市场情绪,
☑️***SH605069	正和生态	⊖已停止	-4.21	0	0	0	1.51	环保	龙虎榜, 微盘股, 市
☑️***SH603192	汇得科技	⊖已停止	-2.94	0	0	0	1.51	精细化工	市场情绪, 专精特新
☑️***SH603590	康辰药业	⊖已停止	1.72	0	0	0	1.51	制药	市场情绪, 小市值,
☑️***SH603739	蔚蓝生物	⊖已停止	10.01	0	0	0	1.51	农业	新质生产力综合, 全
☑️***SH603958	哈森股份	⊖已停止	-1.59	0	0	0	1.51	纺织服装	触板, 市场情绪, 全
☑️***SH603359	东珠生态	⊖已停止	-2.24	0	0	0	1.51	环保	全A负动量, 成交主
☑️***SZ000953	河化股份	⊖已停止	-7.02	0	0	0	1.51	精细化工	龙虎榜, 成交主力,
☑️***SH603238	诺邦股份	⊖已停止	4.31	0	0	0	1.51	纺织服装	领涨龙头, 市场情绪
☑️***SH605303	园林股份	⊖已停止	-0.43	0	0	0	1.51	建筑	最小市值, 高应收账
☑️***SZ000008	神州高铁	⊖已停止	10.20	0	0	0	1.51	工业机械	全A负动量, 业绩预

自动扫描进入 雷达星 盯盘。

关闭 P 键 间隔 30 秒

hxMT[20250401V6.0.3] - 雷达星

证券代码	证券名称	状态	涨跌幅	委托数量	成交数量	撤单数量	买入额(万)	行业板块	概念板块
✓SZ002427	尤夫股份	已停止	3.93	0	0	0	1.51	化纤	全部A股, 成交主力
✓SZ301272	英华特	已停止	3.49	0	0	0	1.51	工业机械	新质生产力综合, 全
✓SH603499	翔港科技	已停止	3.27	0	0	0	1.51	包装	全部A股, 首板, 全A
✓SZ000859	国风新材	已停止	4.83	0	0	0	1.51	化工原料	折叠屏, 新质生产力
✓SZ001212	中旗新材	已停止	9.99	0	0	0	1.51	建材	全部A股, 领涨龙头
✓SZ001332	锡装股份	已停止	3.93	0	0	0	1.51	工业机械	新质生产力综合, 全
✓SZ002058	威尔泰	已停止	1.18	0	0	0	1.51	工业机械	新质生产力综合, 全
✓SZ002255	海陆重工	已停止	7.84	0	0	0	1.51	工业机械	煤清洁技术, 新质生
✓SZ002688	金河生物	已停止	10.00	0	0	0	1.51	制药	新质生产力综合, 全
✓SZ002923	润都股份	已停止	10.01	0	0	0	1.51	制药	医药集采, 新质生产
✓SZ002900	哈三联	已停止	10.02	0	0	0	1.51	制药	医药集采, 新质生产
✓SH600506	统一股份	已停止	-3.41	0	0	0	1.51	石油天然气	土地储备, 全部A股
✓SH600753	庚星股份	已停止	-1.94	0	0	0	1.51	贸易	全部A股, 园林, 首板
✓SH605069	正和生态	已停止	-4.10	0	0	0	1.51	环保	智谱AI, 新质生产力
✓SH603192	汇得科技	已停止	-2.89	0	0	0	1.51	精细化工	新质生产力综合, 全
✓SH603590	康辰药业	已停止	1.61	0	0	0	1.51	制药	新质生产力综合, 全
✓SH603739	蔚蓝生物	已停止	10.01	0	0	0	1.51	农业	新质生产力综合, 全
✓SH603958	哈森股份	已停止	-1.80	0	0	0	1.51	纺织服装	全部A股, 台股, 合
✓SH603359	东珠生态	已停止	-2.43	0	0	0	1.51	环保	新质生产力综合, 全
✓SZ000953	河化股份	已停止	-6.86	0	0	0	1.51	精细化工	新质生产力综合, 全
✓SH603238	诺邦股份	已停止	3.48	0	0	0	1.51	纺织服装	全部A股, 领涨龙头
✓SH605303	园林股份	已停止	-0.54	0	0	0	1.51	建筑	新质生产力综合, 全

全选 反选 启动 停止 撤单 清空 删除 添加 盯卖参数 公示栏 鑫策略 买入 卖出 股份 申购 配股

主界面再按 P 键，弹出“关闭自动间隔 30 秒读取批量”，选“是”关闭。

20250403 11:18:03,SH605303批量添加[已存在]  
20250403 11:18:05,关闭自动批量导入[D:\TDX\T0002\BLOCKNEW\ZXG.BLK]

操作日志

## 2、自选池 仅以 6.0.3 示例

个票买入

☒ 资金不足按最新余额买

按余额比例  %

金额  万元 共  笔

日内买/撤次数  次

☒ 撤单再买 ☒ 回封再买

封单金额 >=  万元

或 封单量 >=  手

☐ 回封再买按首次扫/排触发 ☐ 920排板 ☐ 大单未满足继续触

自动入池

☐ 自动添加涨幅高于  % 低于  % 涨停幅度低于  % ☐ 沪深 ☐ 上海 ☐ 深圳 ☐ 自选

连板限制 ☐ 首板 ☒ 2板 ☐ 3板 ☐ 3板+

黑名单 价格范围  ~  元

☐ 仅回封板 ☐ 成交额  ~  亿

☐ 自由流通盘限制 ☐ 市值 ☐ 股本

~  亿

☒ 无转债 ☒ 非融券

主买大单条件: 金额 >=  万元 或 量 >=  手 涨幅 >=  % ☐ 涨停(被买)

(金额+量=0不启用) 笔数 >=  笔 或 总额 >=  万元 ☐ 仅涨停大单 或 涨停价前  档(0关闭)

换手条件: 达到前N日内最高量的m倍, N=  m=  或 换手达到  % (N=0, m=0, 0.0关闭此条件)

☒ 前N日均量 ☒ (扫/排板)触发时换手条件未满足停止盯盘, 开板后继续盯盘

下单后N个TICK 是否排撤

开始排撤 ☐ 是 ☐ 否

TICK值  毫秒

hxMT6.0.3

⚠ 自选股不过滤连板条件, 连板须全部勾选!

确定

市场勾选“自选”弹出提示“自选不过滤连板条件，连板须全部勾选”



<input checked="" type="checkbox"/> 撤单再买 封单金额>= <input type="text" value="1150.00"/> 万元 或 封单量>= <input type="text" value="0"/> 手	<input checked="" type="checkbox"/> 回封再买 封单金额>= <input type="text" value="1150.00"/> 万元 或 封单量>= <input type="text" value="0"/> 手	排板 <input type="radio"/> 封单金额>= <input type="text" value="150.00"/> 万元 或 封单量>= <input type="text" value="0"/> 手	或 封单量<= <input type="text" value="0"/> 手 <input checked="" type="checkbox"/> (盯盘前已封板) 开板再盯盘 <input type="checkbox"/> 涨幅达到M%买
<input type="checkbox"/> 回封再买按首次扫/排触发 <input type="checkbox"/> 920排板 <input type="checkbox"/> 大单未满足继续触发 <input checked="" type="checkbox"/> (扫/排板) 大单条件满足后继续触发			
自动入池 <input type="checkbox"/> 自动添加涨幅高于 <input type="text" value="6.5"/> % 低于 <input type="text" value="0.00"/> % 涨停幅度低于 <input type="text" value="12.3"/> % <input type="radio"/> 沪深 <input type="radio"/> 上海 <input type="radio"/> 深圳 <input type="radio"/> 自选 连板限制 <input type="checkbox"/> 首板 <input checked="" type="checkbox"/> 2板 <input type="checkbox"/> 3板 <input type="checkbox"/> 3板+ <input type="checkbox"/> 黑名单    价格范围 <input type="text" value="2.01"/> ~ <input type="text" value="0.00"/> 元 <input checked="" type="checkbox"/> 自由流通盘限制 <input type="radio"/> 市值 <input type="radio"/> 股本 <input type="checkbox"/> 925入池 <input type="text" value="5.01"/> ~ <input type="text" value="381.00"/> 亿 <input type="checkbox"/> 自选池 <input type="checkbox"/> 仅回封板 <input type="checkbox"/> 成交额 <input type="text" value="1.58"/> ~ <input type="text" value="3.58"/> 亿 <input checked="" type="checkbox"/> 无转债 <input type="checkbox"/> 自选异动 <input checked="" type="checkbox"/> 非融券			
主买大单条件: 金额>= <input type="text" value="0.00"/> 万元或量>= <input type="text" value="0"/> 手 涨幅>= <input type="text" value="3.00"/> % <input type="checkbox"/> 涨停(被买) (金额+量=0不启用) 笔数>= <input type="text" value="1"/> 笔或总额>= <input type="text" value="0.00"/> 万元 <input type="checkbox"/> 仅涨停大单 或涨停价前 <input type="text" value="0"/> 档(0关闭) 换手条件: 达到前N日内最高量的m倍, N= <input type="text" value="5"/> m= <input type="text" value="2.010"/> 或换手达到 <input type="text" value="0.000"/> % (N=0, m=0, 0.0关闭此条件) <input checked="" type="checkbox"/> 前N日均量 <input checked="" type="checkbox"/> (扫/排板) 触发时换手条件未满足停止盯盘, 开板后继续盯盘			

连板 勾选“2板”则只盯盘 自选中的2板

自选池

自选池文件

共0只

证券代码

证券名称

5

次

是否排撤

☐ 是  
☐ 否

01

万元

手

板再盯盘

足后继续触发

☐ 自选  
☒ 自选池  
☐ 自选异动

主买大单条件: 金额>=  万元或量>=  手 涨幅>=  %    ☐ 涨停(被买)

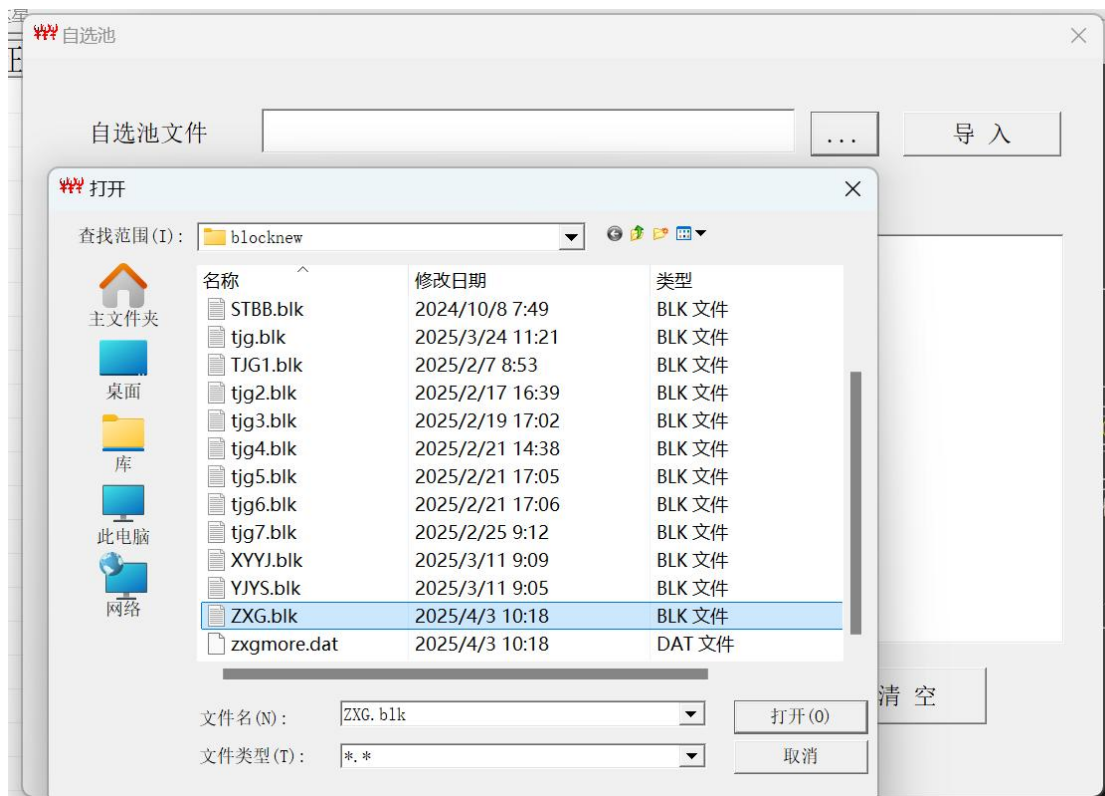
(金额+量=0不启用) 笔数>=  笔或总额>=  万元    ☐ 仅涨停大单 或涨停价前  档(0关闭)

换手条件: 达到前N日内最高量的m倍, N=  m=  或换手达到  % (N=0, m=0, 0.0关闭此条件)

☒ 前N日均量

☒ (扫/排板) 触发时换手条件未满足停止盯盘, 开板后继续盯盘

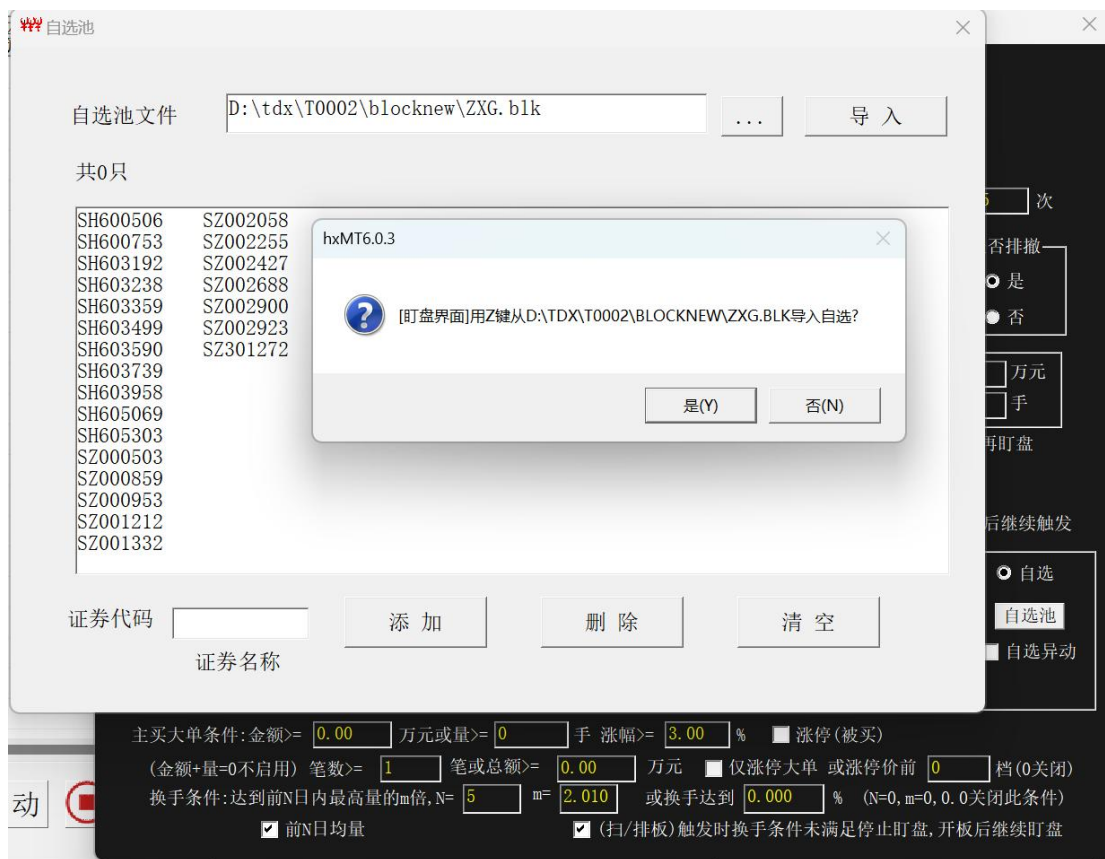
点“自选池”按钮 进入自选导入



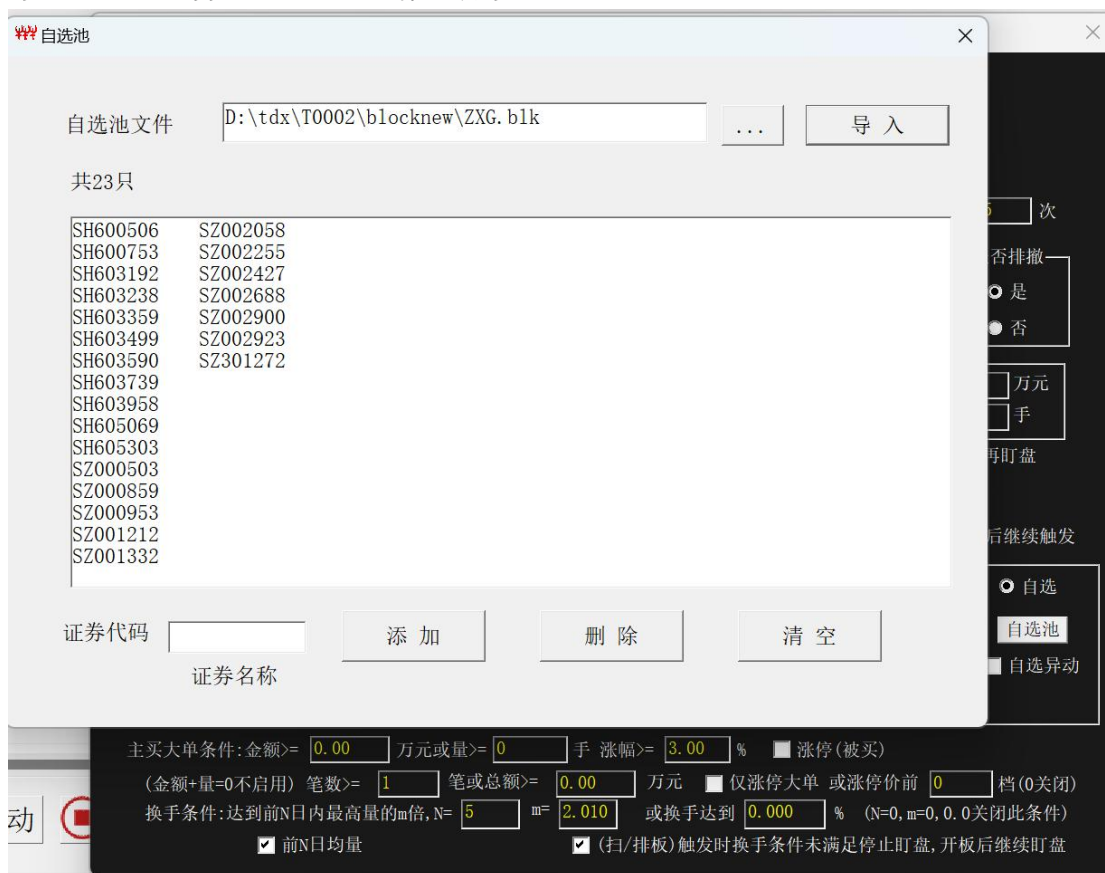
自选文件为 通达信的自选股板块文件



自选文件 关联到 通达信的自选板块文件



导入后 提示 支持界面 按 Z 键操作继续导入自选。



关联到 通达信 自选，共 23 只 标的



按余额比例  %

hxMT6.0.3

当前首板特别参数已关闭,是要开启特别参数?

是(Y) 否(N)

卖N(1~5)涨停且剩余总卖盘

TICK值  毫秒

排撤条件

封单金额 <=  万元

或 封单量 <=  手

☒ (盯盘前已封板) 开板再盯盘

☐ 涨幅达到M%买

☐ 大单未满足继续触发

☒ (扫/排板) 大单条件满足后继续触发

自动入池

☒ 自动添加涨幅高于  % 低于  % 涨停幅度低于  %

连板限制 ☒ 首板 ☒ 2板 ☒ 3板 ☒ 3板+

黑名单 价格范围  ~  元

☐ 仅回封板 ☐ 成交额  ~  亿

☒ 自由流通盘限制

☐ 市值 ☐ 股本

~  亿

入池

自选池

☒ 无转债 ☐ 自选异动

☒ 非融券

主买大单条件: 金额 >=  万元 或 量 >=  手 涨幅 >=  % ☐ 涨停(被买)

(金额+量=0不启用) 笔数 >=  笔 或 总额 >=  万元 ☐ 仅涨停大单 或 涨停价前  档 (0关闭)

换手条件: 达到前N日内最高量的m倍, N=  m=  或 换手达到  % (N=0, m=0, 0.0关闭此条件)

☒ 前N日均量 ☒ (扫/排板) 触发时换手条件未满足停止盯盘, 开板后继续盯盘

重新设置 连板，勾选 首板，关闭首板特别参数，要用请 开启首板特别参数，则对自选的首板再进行选股。

按余额比例  %

hxMT6.0.3

设置[关闭]高位2板条件?

是(Y) 否(N)

卖N(1~5)涨停且剩余总卖盘

TICK值  毫秒

排撤条件

封单金额 <=  万元

或 封单量 <=  手

☒ (盯盘前已封板) 开板再盯盘

☐ 涨幅达到M%买

☐ 大单未满足继续触发

☒ (扫/排板) 大单条件满足后继续触发

自动入池

☒ 自动添加涨幅高于  % 低于  % 涨停幅度低于  %

连板限制 ☒ 首板 ☒ 2板 ☒ 3板 ☒ 3板+

黑名单 价格范围  ~  元

☐ 仅回封板 ☐ 成交额  ~  亿

☒ 自由流通盘限制

☐ 市值 ☐ 股本

~  亿

入池

自选池

☒ 无转债 ☐ 自选异动

☒ 非融券

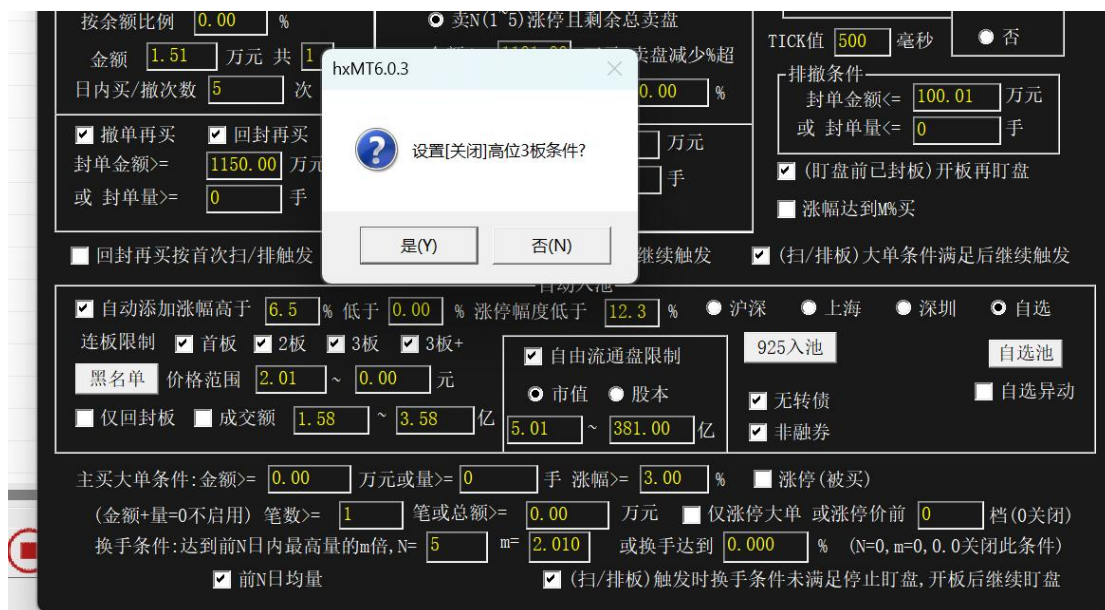
主买大单条件: 金额 >=  万元 或 量 >=  手 涨幅 >=  % ☐ 涨停(被买)

(金额+量=0不启用) 笔数 >=  笔 或 总额 >=  万元 ☐ 仅涨停大单 或 涨停价前  档 (0关闭)

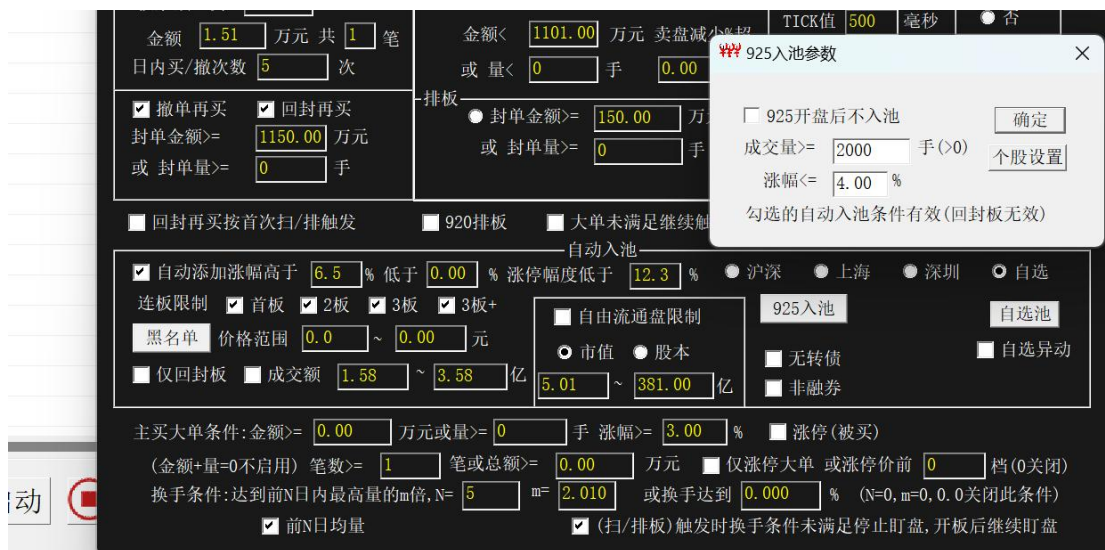
换手条件: 达到前N日内最高量的m倍, N=  m=  或 换手达到  % (N=0, m=0, 0.0关闭此条件)

☒ 前N日均量 ☒ (扫/排板) 触发时换手条件未满足停止盯盘, 开板后继续盯盘

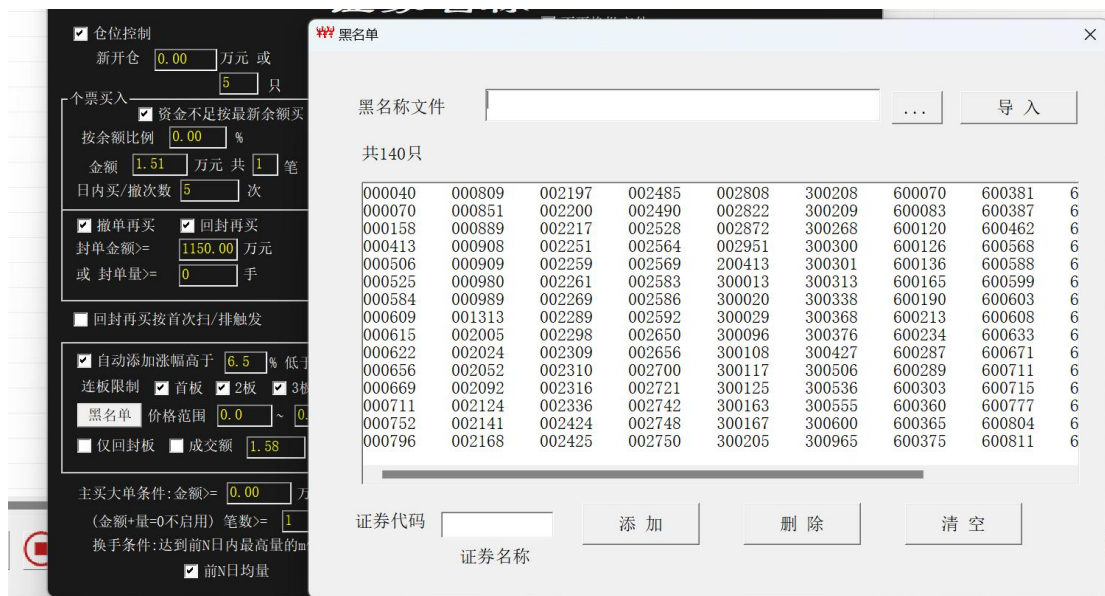
重新设置连板，勾选 2 板，关闭高位 2 板条件，若开启则 对自选中的 2 板 过滤高位板



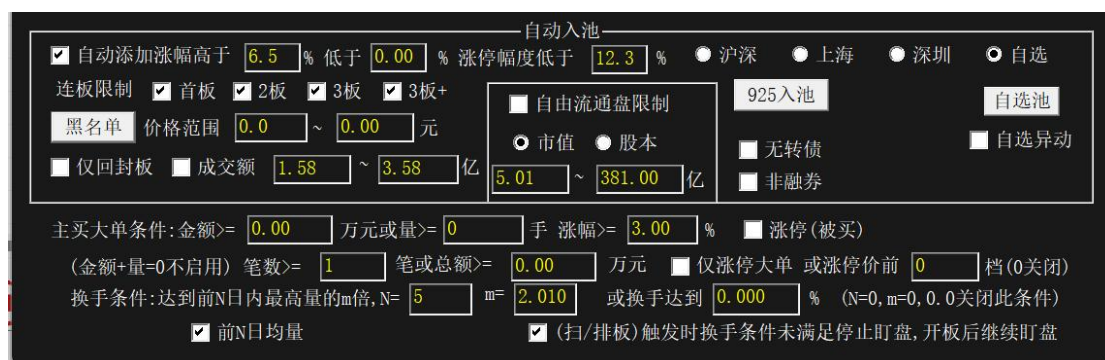
重新设置连板，勾选 3 板，关闭高位 3 板条件，若开启则 对自选中的 3 板 过滤高位板  
勾选 3 板+  
连板全选后 自选中不判断连板限制。



点“925 入池” 查看是否 勾选 “925 开盘后不入池”



点“黑名单”查看 黑名单 中有没有自选票



其他条件检查 如价格范围、流通盘、成交额、无转债、非融券等

勾选 自动添加涨幅高于, 设置入池涨幅比如 6.5%, 低于 0.0%, 及涨停幅度低于 22.3% (设置涨停幅度为 12.3%则控制 20%的板入池)



点击“个股添加”





20250403 10:41:02,925参数[取消-925开盘后不入池][2000/0][0.04]  
20250403 10:42:06,开启自动入池.  
20250403 10:42:07,SH603739自动入池[YMSL = 900][1.51][104206870][1][15.16,15.16][0.00]  
20250403 10:42:07,SH603739 1启动盯盘[0][2][0,0,0,0][5,0,1,1][900][1,0][6,0.00][1][0.00,0,3.00,14.19]  
20250403 10:42:07,SH603739 1盯盘-换手量[24725677]!  
20250403 10:42:07,SZ002688自动入池[YMSL = 2500][1.51][104207580][2][5.94,5.94][0.00]  
20250403 10:42:07,SZ002688 1启动盯盘[1][2][0,0,0,0][5,0,1,1][2500][1,0][6,0.00][1][0.00,0,3.00,5.56]  
20250403 10:42:07,SZ002688 1盯盘-换手量[131565721]!  
20250403 10:42:07,SZ002688 1盯盘停止-开盘涨停[5.94,5.94]  
20250403 10:42:07,SZ002688 1启动盯盘失败!  
20250403 10:42:07,SZ002688 1盯盘结束  
20250403 10:42:08,SZ002900自动入池[YMSL = 1100][1.51][104208240][2][13.39,13.39][0.00]  
20250403 10:42:08,SZ002900 1启动盯盘[1][2][0,0,0,0][5,0,1,1][1100][1,0][6,0.00][1][0.00,0,3.00,12.54]  
20250403 10:42:08,SZ002900 1盯盘-换手量[16589038]!  
20250403 10:42:08,SZ002900 1盯盘停止-开盘涨停[13.39,13.39]  
20250403 10:42:08,SZ002900 1启动盯盘失败!  
20250403 10:42:08,SZ002900 1盯盘结束  
20250403 10:42:11,SZ002923自动入池[YMSL = 700][1.51][104211250][2][19.56,19.56][0.00]  
20250403 10:42:11,SZ002923 1启动盯盘[1][2][0,0,0,0][5,0,1,1][700][1,0][6,0.00][1][0.00,0,3.00,18.31]  
20250403 10:42:11,SZ002923 1盯盘-换手量[65312455]!  
20250403 10:42:33,快捷[Z键]ZXG导入[D:\TDX\T0002\BLOCKNEW\ZXG.BLK]  
20250403 10:42:49,开启自动ZXG导入[D:\TDX\T0002\BLOCKNEW\ZXG.BLK]

操作日志

通达信操作

【alt+z】通达信加入自选



行情市场 资讯 发现 功能 版面 公式 设置 网站 证券交易 期权交易															分类过滤 自选管理 多股同列 综合排名 定制版面				
代码	名称	涨幅%	现价	涨跌	买价	卖价	总量	现量	涨幅%	换手%	今开	最高	最低	昨收	市盈率	总市值	流通市值	量比	换手率
002306	中科云网	10.14	2.39	0.22	2.39	-	963767	4	0.00	11.85	2.17	2.39	2.17	2.17	-	2.23亿	2.32	2.32	2.32
000008	神州高铁	R	10.20	2.81	0.26	2.81	-	121.7万	30	0.00	4.53	2.53	2.81	2.55	-	3.36亿	8.02	8.02	8.02
000503	国新健康	R	0.17	11.96	0.02	11.96	11.97	338682	112	0.25	3.55	11.80	12.30	11.77	11.94	-	4.08亿	2.23	2.23
002427	尤夫股份		4.13	5.30	0.21	5.29	5.30	915416	8	0.19	9.29	5.08	5.51	5.03	5.09	-	4.80亿	1.96	1.96
301272	英华特	R	2.97	41.29	1.19	41.28	41.29	42657	1	-0.11	13.62	39.75	42.88	39.10	40.10	33.14	1.75亿	6.93	6.93
603499	翔港科技		3.90	26.38	0.99	26.38	26.39	157306	5	0.42	7.28	25.39	27.90	25.39	25.39	128.19	4.18亿	13.99	13.99
000859	国风新材	R	5.00	6.09	0.29	6.08	6.09	103.5万	2	0.33	11.55	5.97	6.28	5.91	5.80	-	6.29亿	2.64	2.64
001212	中旗新材		9.99	38.96	3.54	38.96	-	10813	3	0.00	1.05	38.96	38.96	38.96	35.42	94.84	4213万	0.55	0.55
001332	锡装股份		3.83	42.78	1.58	42.76	42.78	36529	2	-0.11	13.53	39.89	44.58	39.89	41.20	16.98	1.55亿	2.26	2.26
002058	威尔泰		1.18	11.99	0.14	11.98	11.99	158020	41	0.00	11.04	11.64	12.80	11.41	11.85	-	1.92亿	9.57	9.57
002255	海陆重工		7.13	9.16	0.61	9.15	9.16	148.4万	25	-0.75	23.26	8.52	9.41	8.52	8.55	20.17	13.4亿	2.24	2.24
002688	金河生物		10.00	5.94	0.54	5.94	-	229340	1	0.00	3.00	5.94	5.94	5.94	5.40	30.22	1.36亿	0.76	0.76
002923	润都股份		10.01	19.56	1.78	19.56	-	330286	10	0.00	12.80	16.80	19.56	16.80	17.78	132.14	6.27亿	2.20	2.20
002900	哈三联		10.02	13.39	1.22	13.39	-	80426	3	0.00	4.65	13.39	13.39	13.39	12.17	78.28	1.08亿	2.11	2.11
600506	统一股份		-3.04	20.73	-0.65	20.72	20.73	139789	22	0.24	9.46	21.00	21.81	20.61	21.38	126.82	2.96亿	2.02	2.02
600753	康星股份		-1.76	5.57	-0.10	5.56	5.57	53852	2	0.18	2.34	5.65	5.68	5.55	5.67	-	3020万	1.02	1.02
605069	正和生态		-3.78	8.82	-0.35	8.91	8.82	106787	6	0.34	12.69	9.10	9.23	8.82	9.27	355.88	9643万	1.48	1.48
603192	汇得科技		-3.10	17.79	-0.57	17.78	17.79	49631	10	-0.38	3.58	17.83	18.34	17.50	18.36	24.78	8912万	2.60	2.60
603590	康辰药业		1.57	27.11	0.42	27.10	27.11	32012	1	0.00	2.04	26.33	27.58	26.33	26.69	28.68	8683万	1.56	1.56
603739	蔚蓝生物		10.01	15.16	1.38	15.16	-	270975	5	0.00	10.71	13.71	15.16	13.71	13.78	70.43	3.95亿	4.76	4.76
603958	哈森股份		-1.90	19.08	-0.37	19.08	19.09	88081	9	-0.15	4.02	18.38	19.90	18.38	19.45	-	1.70亿	1.88	1.88
603359	赤珠生态		-2.06	5.24	-0.11	5.24	5.25	174846	16	0.19	3.92	5.26	5.39	5.21	5.35	133.91	9253万	0.75	0.75
000953	河化股份		-6.54	5.86	-0.41	5.85	5.86	568669	121	0.34	15.53	5.65	6.25	5.65	6.27	20.29	3.41亿	1.53	1.53
603238	诺邦股份		3.48	17.53	0.59	17.50	17.53	208864	7	-0.16	11.77	16.40	18.50	16.36	16.94	33.65	3.62亿	3.76	3.76

当 002306 加入到通达信自选股板块后，【手工模式】在雷达星的主界面上按 Z 键；若是间隔 1 秒自动模式则 自动扫描进入自选，涨幅达到后进雷达星盯盘。

证券代码	证券名称	状态	涨跌幅	委托数量	成交数量	撤单数量	买入额(万)	行业板块	概念板块
✓SZ002306	中科云网	已停止	10.14	0	0	0	1.51	餐饮旅游	全A负动量, 低价小市

自动模式间隔 1 秒 扫入自选盯盘

证券代码	证券名称	状态	涨跌幅	委托数量	成交数量	撤单数量	买入额(万)	行业板块	概念板块
✓SZ002306	中科云网	已停止	10.14	0	0	0	1.51	餐饮旅游	全A负动量, 低价小市

hxMT6.0.3

关闭自动间隔1秒选股ZXG?

是(Y) 否(N)

再按 Z 键 关闭自动间隔模式

注意：自选模式属于自动入池，当前面出现过盯盘，删除或清空后不能再次入池。这种情况必须重开程序，并重新导入自选。



